



● 牧場の概要

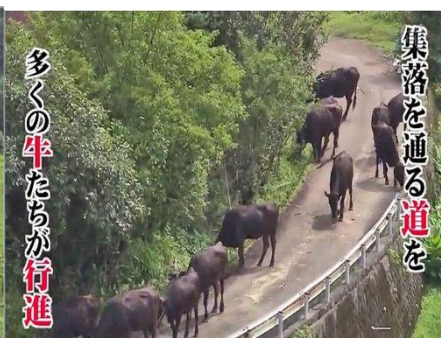
所在地	〒882-0402 宮崎県西臼杵郡日之影町大字岩井川 3864
代表者名	岩田 篤徳
連絡先	TEL: 090-2512-3880 FAX: 0982-87-2950
技術的な特徴	<ul style="list-style-type: none"> ・徹底的な省力化を図り、高く売るより安く割る山岳和牛 ・牛が出来ることは牛に任せる。牛が訴えていることを理解する。人が嫌いなことは牛も嫌い。 ・消滅又は消滅寸前集落こそ放牧適地。 ・ITテクノロジーは徹底活用すべし。
経営形態	個人経営(肉用牛繁殖)
飼養品種	黒毛和牛種
飼養頭数	34頭 (成牛19頭、育成牛2頭、子牛13頭)
うち放牧頭数	21頭 (成牛19頭、育成牛2頭)
経営面積	9.3ha (兼用地6.5、シバ型草地2.8)
草種	センヒートグラス、ハヒアグラス、バーミュータグラス(放牧地・兼用地) シバ(シバ型草地)
1頭当り放牧地面積	26a/頭
放牧期間	4月1日～3月31日(昼間放牧)
放牧形態	定置放牧

● 生産データ

子牛1日当たり増体重	1.0kg
平均子牛出荷月齢	9.3ヶ月
平均分娩間隔	11.8ヶ月
平均産次数	5.1産
粗飼料自給率	98%

● 視察・見学の申込みについて

申込み方法	電話
案内の有無	有り
案内資料の有無	無し
視察・見学料	無料



写真：西臼杵 山間部での牛の放牧(2021年7月10日放送特集/U-doki/UMKテレビ
(<https://www.umk.co.jp/udoki/-20210710.html>) より



写真：日之影町観光協会
Twitter
(https://twitter.com/hinokage_kanko/status/1360151666142642177) より

