



木幡牧場

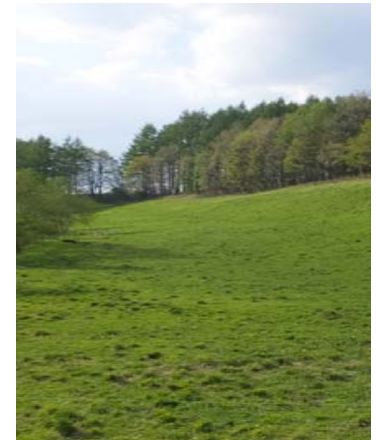
●牧場の概要

所在地	〒089-1721 北海道中川郡幕別町忠類西当19番地
代表者名	木幡兼治
連絡先	TEL: 01558-8-2311(忠類農業協同組合畜産課)
技術的な特徴	春先には早めに放牧して馴致を十分に行うことで放牧への切り替えストレスを低減している。スプリングフラッシュをコントロールするため、春先の施肥を少なくして、ペレニアルライグラスの追肥中心の肥培管理を行っている。
経営形態	個人経営(酪農)
飼養品種	ホルスタイン種
飼養頭数	60頭 (成牛50頭、育成牛5頭、子牛5頭)
うち放牧頭数	50頭 (成牛50頭)
経営面積	37.3.7ha (放牧地13.7、採草地19.6、兼用地4)
草種	オーチャードグラス、ペレニアルライグラス、シロクローバ、チモシー(放牧地) オーチャードグラス、チモシー、シロクローバ(採草地、兼用地)
1頭当り放牧地面積※ ※ 頭数は成牛換算で求める	29.9a
放牧期間	5月～10月(昼夜放牧)
放牧形態	輪換放牧(10牧区、滞在日数1日)



●生産データ

年間出荷乳量	350t
1頭当りの産乳量	7,000 kg
平均乳脂率	3.8%
平均無脂固形分率	8.5%
平均分娩間隔	14.0ヶ月
平均産次数	3.8産
乳飼比	29.8%
粗飼料自給率	100%



●視察・見学の申込みについて

申込み方法	郵便、電話、FAX
案内の有無	—
案内資料の有無	—
視察・見学料	—

